

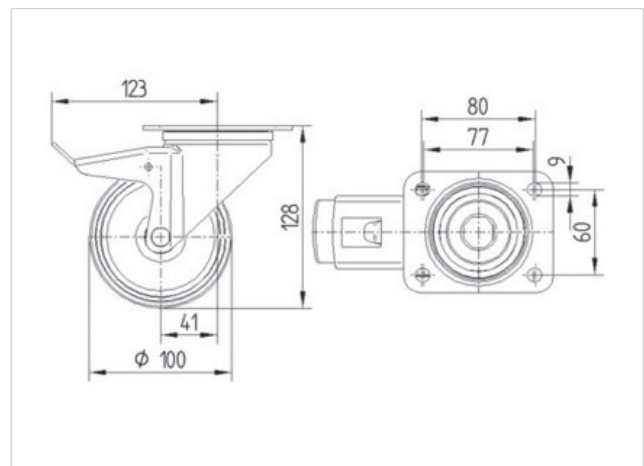
# Product Information



37034

Swivel castor with total lock, tail end of castor, housing made of pressed steel, bright zinc plated, blue passivated, double ball bearing swivel head, wheel axle with nut, dustguard. Wheel centre made of Polyamide, Tread: elastic-tyre, non-marking, roller bearing, plate fitting

Technical Data	
Wheel diameter	100 mm
Width of Tread	34 mm
Size of Plate	105 x 85 mm
Plate hole centres	80/77 x 60 mm
Plate hole	9 mm
Offset	41 mm
Swivel Interference	246 mm
Overall height	128 mm
Temperature	- 20 / + 80 °C
Standard	EN 12532
Weight	1.046 kg
Load capacity	160 kg
Load capacity (static)	320 kg
Swivel Radius	123 mm
Hardness of tread	A 64 Shore

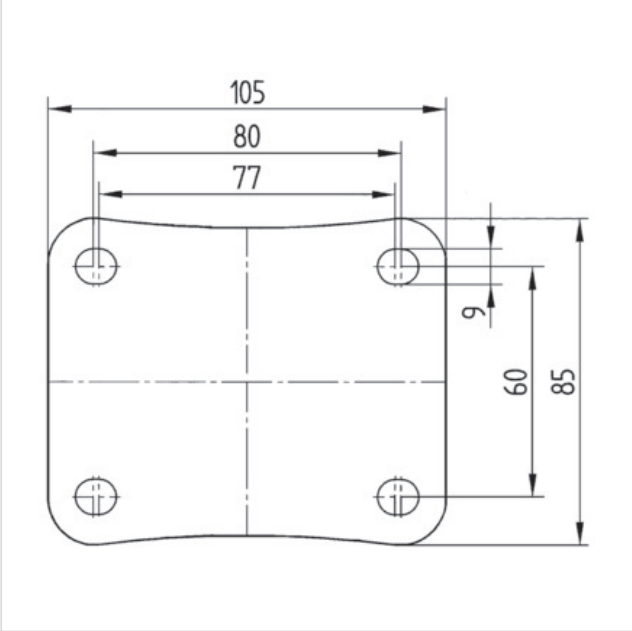
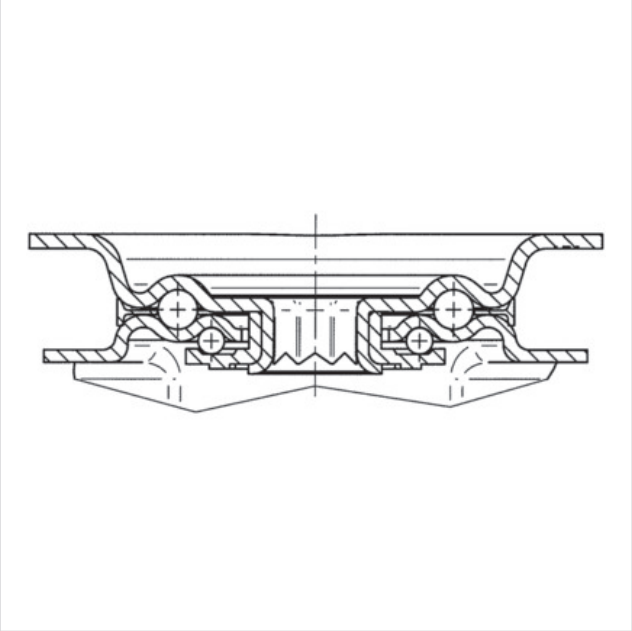


Roll performance	+	+	+	+	+
Movement noise	+	+	+	+	+
Attrition	+	+	+	+	+
Corrosion resistance	+	+	+	+	+

Product Information



37034



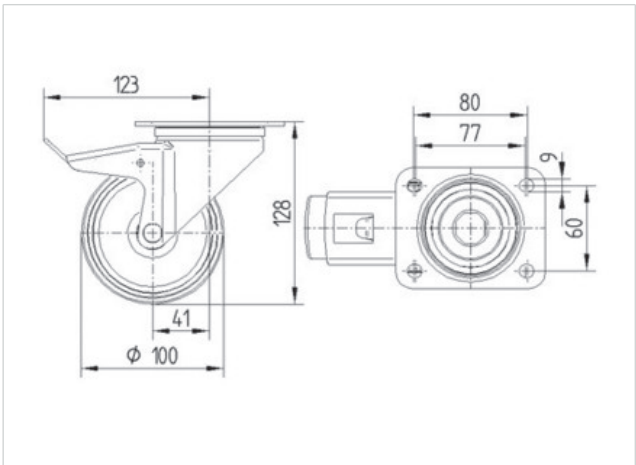
# Produktdatenblatt



37034

Lenkrolle mit nachlaufendem Totalfeststeller,  
 Gehäuse aus Stahlblech, glanzverzinkt,  
 blaupassiviert, Schwenklager mit zweifachem  
 Kugelkranz, Radachse verschraubt,  
 Schwenklagerschutz. Radkörper aus Polyamid,  
 Lauffläche aus einem spurlosen Elastikreifen,  
 Rollenlager, Plattenbefestigung

Technische Daten	
Rad-Ø	100 mm
Reifenbreite	34 mm
Plattenabmessung	105 x 85 mm
Plattenlochabstand	80/77 x 60 mm
Plattenloch	9 mm
Ausladung	41 mm
Störkreis-Ø	246 mm
Bauhöhe	128 mm
Temperaturbereich	- 20 / + 80 °C
Norm	EN 12532
Eigengewicht	1.046 kg
Tragfähigkeit	160 kg
Tragfähigkeit (statisch)	320 kg
Störkreisradius	123 mm
Härte der Lauffläche	A 64 Shore



Laufverhalten	+	+	+	+	+
Fahrgeräusch	+	+	+	+	+
Verschleißbeständigkeit	+	+	+	+	+
Korrosionsbeständigkeit	+	+	+	+	+



37034

