

eurolite® LED Strip

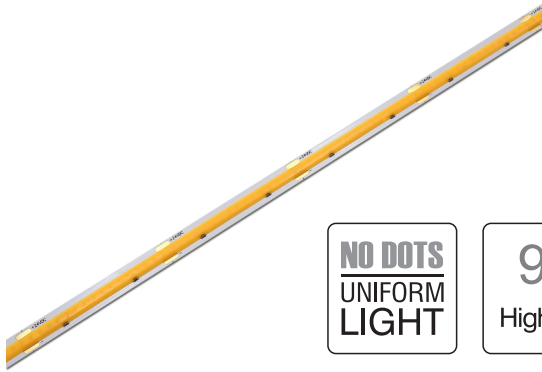
Flexibler LED-Streifen zur Dekorationsbeleuchtung im Innenbereich

No. 50530144 2700K
No. 50530145 3000K
No. 50530146 4000K
No. 50530147 6500K



www.eurolite.de

D BEDIENUNGSANLEITUNG



NO DOTS
UNIFORM
LIGHT

90
High CRI

COB
1600

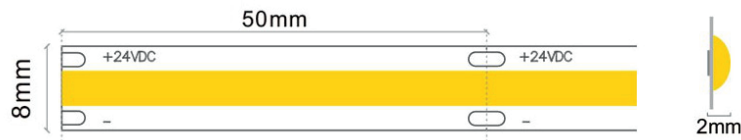
5 M
Roll

IP20
Indoor

120°

24V
DC

TECHNISCHE DATEN



Modell	50530144 / ...45	...46 / ...47
Farbtemperatur	2700 K / 3000 K	4000 K / 6500 K
Stromversorgung	24 V DC, 2,2 A	24 V DC, 2,3 A
Watt pro Meter/gesamt	10 W / 50 W	11 W / 55 W
Lichtstrom pro Meter	995 lm / 1021 lm	1186 lm / 1176 lm
Energieeffizienzklasse (A-G)	G / F	F
Schutzart	IP20	
LED-Typ	1600 x COB	
Abstrahlwinkel	120°	
Farbwiedergabeindex CRI	90 Ra	
Dimmbar	ja	
Leuchtmittel wechselbar	nein	
Einsatztemperatur	-5 bis +45°C	
Schnittmarkierung / Maße	5 cm / 5 m x 8 mm x 2 mm	

Änderungen vorbehalten.



EINFÜHRUNG


Vielen Dank für den Kauf dieses LED-Streifens. Er dient zur Dekorationsbeleuchtung im Innenbereich. Durch die selbstklebende Rückseite haftet der Streifen auf fast jeder Oberfläche. Passendes Installationsmaterial ist als Zubehör erhältlich. Die Installation muss durch Fachpersonal erfolgen. Bitte lesen Sie vor der Verwendung des Produkts diese Hinweise für den korrekten Betrieb. Bewahren Sie dieses Dokument für weiteren Gebrauch auf.



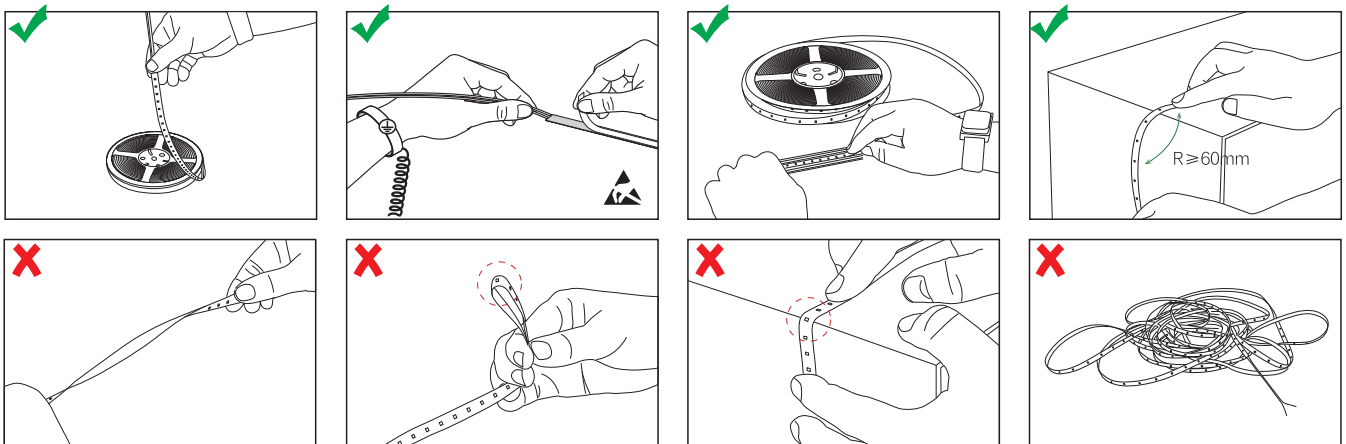
ALLGEMEINE SICHERHEITSHINWEISE

- Verwenden Sie das Produkt ausschließlich gemäß den hier gegebenen Vorgaben. Bei Schäden, die durch Nichtbeachten dieser Anleitung verursacht werden, erlischt die Gewährleistung. Für Folgeschäden wird keine Haftung übernommen.
- Aus Sicherheitsgründen ist das eigenmächtige Umbauen oder Verändern des Produkts nicht gestattet und hat den Verfall der Gewährleistung zur Folge.
- Das Produkt ist nur zur Verwendung im Innenbereich geeignet. Benutzen Sie es nicht im Freien. Setzen Sie es niemals Regen oder Feuchtigkeit aus. Bewahren Sie es nicht in feuchten Räumen auf.
- Das Produkt ist kein Spielzeug. Halten Sie es vor Kindern und Haustieren fern. Lassen Sie Verpackungsmaterial nicht achtlos liegen.
- Das Gerät darf nur von Personen benutzt werden, die über ausreichende physische, sensorische und geistige Fähigkeiten sowie über entsprechendes Wissen und Erfahrung verfügen. Andere Personen dürfen das Gerät nur benutzen, wenn sie von einer für ihre Sicherheit zuständigen Person beaufsichtigt oder angeleitet werden.
- Schützen Sie das Produkt vor scharfen Kanten, mechanischen Belastungen und heißen Oberflächen.
- Schützen Sie das Produkt vor großer Hitze und Kälte. Der ideale Temperaturbereich liegt bei -5 bis +45°C.
- Decken Sie das Produkt nicht mit Decken, Kissen oder ähnlichem, wärmeisolierendem Material ab.
- Betreiben Sie das Produkt nicht in der Verpackung und nicht im aufgerollten Zustand.
- Vor der Benutzung auf Beschädigungen prüfen. Bei Beschädigungen darf das Produkt nicht mehr eingesetzt werden.
- Das Produkt ist bis auf eine gelegentliche Reinigung wartungsfrei. Zur Reinigung eignet sich ein angefeuchtetes Tuch. Verwenden Sie auf keinen Fall Alkohol oder Lösungsmittel.
- Wartungs- und Servicearbeiten sind ausschließlich dem autorisierten Fachhandel vorbehalten.

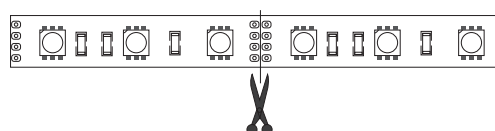
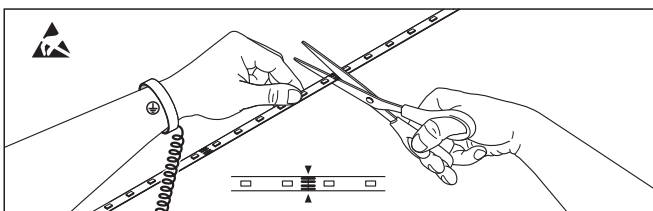
UMWELTSCHUTZ

-  Übergeben Sie das Produkt am Ende der Nutzungsdauer zur umweltgerechten Entsorgung einem örtlichen Recyclingbetrieb. Geräte, die mit diesem Symbol gekennzeichnet sind, dürfen nicht im Hausmüll entsorgt werden. Für weitere Informationen wenden Sie sich bitte an Ihren Händler oder die zuständige örtliche Behörde.

MONTAGEHINWEISE



- Achten Sie auf ausreichend Luftzirkulation, im Interesse einer langen Lebensdauer der LEDs. Die Montage sollte vorzugsweise auf wärmeleitenden Materialien wie einem Aluminiumprofil erfolgen.
- Vorsicht bei Montage auf leitenden Oberflächen, da durch die Lötkontakte Kurzschlüsse entstehen können.
- Der Streifen kann gebogen werden. Knicken Sie den Streifen jedoch nicht, um Schäden an der Leiterbahn zu vermeiden.
- Beachten Sie, dass es sich bei dem Streifen um ein elektrostatisch empfindliches Produkt handelt und vermeiden Sie das Berühren der LEDs. Tragen Sie ein ESD-Armband bei der Montage.
- Achten Sie vor der Inbetriebnahme darauf, dass der Streifen aufgerollt ist. Ziehen Sie die Schutzfolie auf der Rückseite ab und kleben Sie den Streifen an einer geeigneten Stelle fest. Die Oberfläche muss sauber, glatt, trocken und frei von scharfen Kanten sein.
- Betreiben Sie das Produkt nur mit geeigneten Netzgeräten basierend auf der Leistung des Streifens. Die Kapazität des Netzgeräts sollte 30 % höher sein als die Leistung des Streifens. Achten Sie auch auf die richtige Polung (V+, V-). Nur Anschlusskabel verwenden, die vom Querschnitt und der Beschaffenheit für die entsprechende Anwendung geeignet sind.
- Der LED-Streifen kann an den vorgesehenen Markierungen mittels einer Schere gekürzt werden. Tragen Sie hierfür ein ESD-Armband.



eurolite® LED Strip

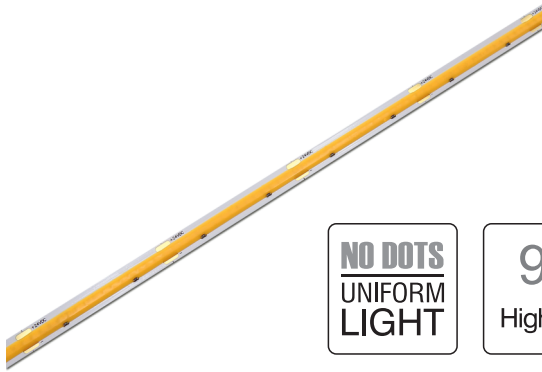
Flexible LED strips for decorative indoor lighting

No. 50530144 2700K
No. 50530145 3000K
No. 50530146 4000K
No. 50530147 6500K



www.eurolite.de

EN USER MANUAL



NO DOTS
UNIFORM
LIGHT

90
High CRI

COB
1600

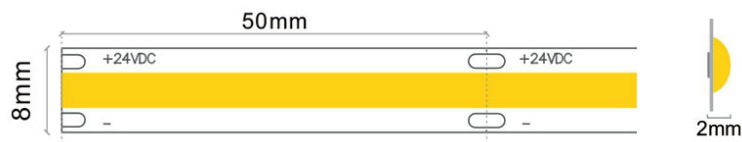
5 M
Roll

IP20
Indoor

120°

24V
DC

TECHNICAL SPECIFICATIONS



Model	50530144 / ...45	...46 / ...47
Color temperature	2700 K / 3000 K	4000 K / 6500 K
Power supply	24 V DC, 2.2 A	24 V DC, 2.3 A
Watts per meter/total	10 W / 50 W	11 W / 55 W
Luminous flux per meter	995 lm / 1021 lm	1186 lm / 1176 lm
Energy efficiency class (A-G)	G / F	F
IP class	IP20	
LED type	1600 x COB	
Beam angle	120°	
Color rendering index (CRI)	90 Ra	
Dimmable	yes	
Light source replaceable	no	
Operating temperature	-5 to +45°C	
Cutting mark / dimensions	5 cm / 5 m x 8 mm x 2 mm	

Subject to change.



INTRODUCTION


Thank you for purchasing this LED strip, which serves for decorative indoor illumination. Due to the self-adhesive rear side the strip adheres to almost any surface. Matching mounting materials are available as accessories. The installation must be made by skilled personnel only. Please read these operating instructions carefully before using the product. They contain important information for the correct use of your product. Please keep them for future reference.



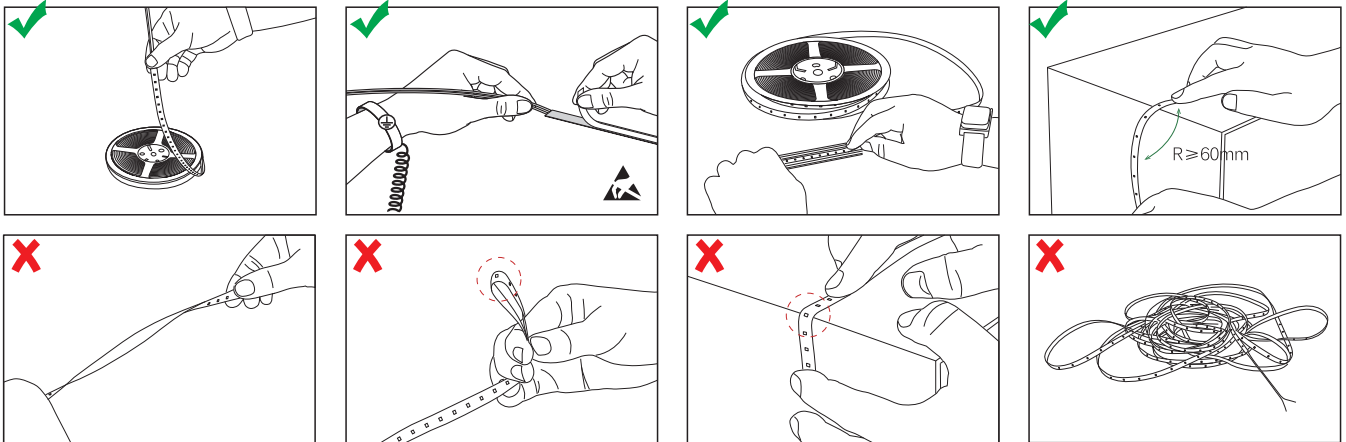
GENERAL SAFETY INSTRUCTIONS

- Only use the product according to the instructions given herein. Damages due to failure to follow these operating instructions will void the warranty! We do not assume any liability for any resulting damage.
- Unauthorized rebuilds or modifications of the product are not permitted for reasons of safety and render the warranty invalid.
- The product is suitable for indoor use only. Do not use it outdoors. Never expose it to rain or moisture. Do not store it in rooms exposed to moisture.
- This product is not a toy. Keep it out of the reach of children and pets. Do not leave packaging material lying around carelessly.
- This device may be used only by persons with sufficient physical, sensorial, and intellectual abilities and having corresponding knowledge and experience. Other persons may use this device only if they are supervised or instructed by a person who is responsible for their safety.
- Protect the product against sharp edges, mechanical stress and hot surfaces.
- Protect the product against excessive humidity and heat. The recommended temperature is -5 to +45°C.
- Do not cover the product with blankets, pillows or any other heat insulating material.
- Do not run the product in the packaging or when it is rolled up.
- Before taking into operation, check upon possible damages. If defective, the product must not be taken into operation.
- This product is maintenance-free, except for occasional cleaning. You can use a slightly dampened cloth for cleaning. Never use alcohol or solvents.
- Maintenance and service operations are only to be carried out by authorized dealers.

PROTECTING THE ENVIRONMENT

 When to be definitively put out of operation, take the product to a local recycling plant for a disposal which is not harmful to the environment. Devices marked with this symbol must not be disposed of as household waste. Contact your retailer or local authorities for more information.

MOUNTING INSTRUCTIONS



- There should be sufficient air circulation to ensure a long lifespan of the LEDs. Mounting on an aluminum profile is recommended in order to optimize the heat dissipation.
- Be careful when installing the LED strip on conducting surfaces because the solder contact can cause a short circuit.
- The strip can be bent. However, avoid buckling the LED strip as the PCB board could be damaged.
- This product is an electrostatic-sensitive device. Please wear an ESD wristband and avoid touching the LEDs.
- Do not run the stripe when it is on the roll. Remove the protective foil on the rear side and attach the strip to a suitable location. The surface must be clean, smooth, dry and free from sharp edges.
- Only use suitable power supplies based on the strips' power. The capacity of the power supply should be 30% higher than the power of the strip. The capacity of the power supply should be 30% higher than the power of the strip. Observe the correct polarity (V+, V-). Use connector cables with suitable cross section and quality for your particular application.
- The LED strip can be cut at the marked cutting points on the strip. Please wear an ESD wristband while performing this operation.

