

Recording Live Microphone

AUDIBAX

Lisboa 1300

Please read the manual before using the product

System parameters:

Configuration: Microphone + bracket + data cable

How to use: Supported

Pointing feature: Hypercardioid

Power Supply Mode: USB power supply (DC 5V)

Microphone type: Broadcast Microphone

Suitable: Mobile phone game voice, Computer live recording, Conference stage, Interviews, Skype for business.

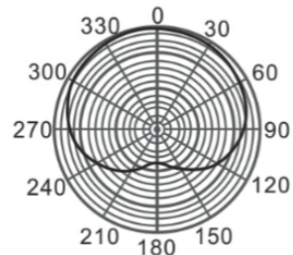
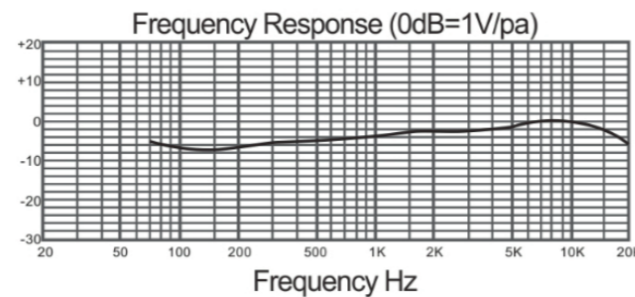
Frequency Response: 20HZ-20KHZ

Sensitivity: 45db + -3db

Equivalent noise level: 66db

Dynamic Range: 88db

Signal-to-noise ratio: 85db

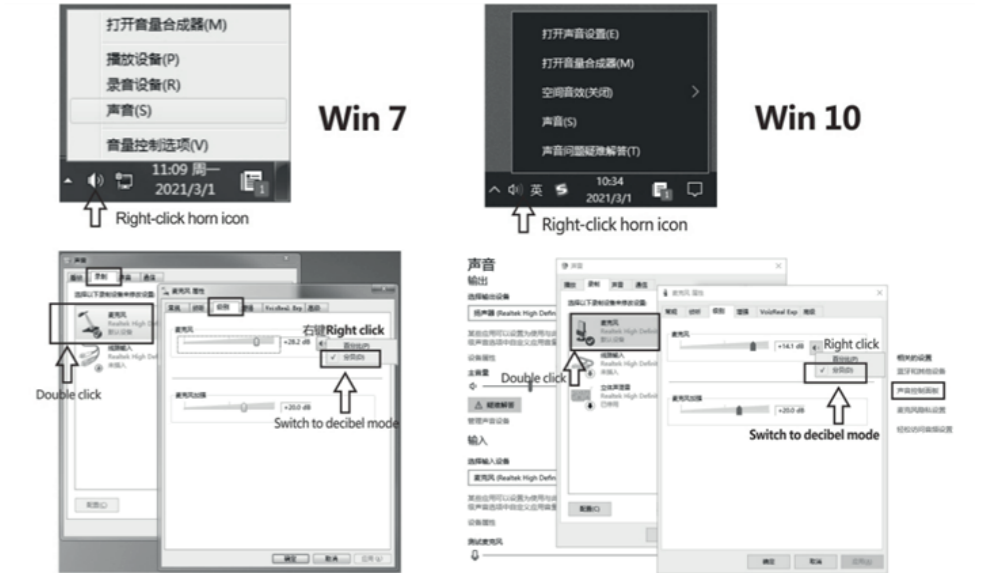


Microphone Button Function



Microphone knob

The microphone can be fine-tuned by fixing the knob Same Angle, front side recording effect is better.



Microphone Sound Seneral Test

- 1) First turn the computer volume below 50%
- 2) Check listen, click Apply. Listen: check, you can monitor the sound of the microphone in real time, Sound from computer speakers/notebook built-in speakers/other devices. Applicable scene: sound debugging, conference amplification, self-healing karaoke (It is recommended to turn off the listening function in the state of online class live recording, voice call, to prevent Echo and current sound.



Micrófono USB Profesional



Lisboa 1300

Por favor, lea el manual antes de usar el producto

Especificaciones:

Contenido: micrófono + soporte + cable USB

Patrón: hipercardiode

Alimentación: fuente de alimentación USB (DC 5V)

Aplicaciones: micrófono de grabación vocal y podcasting

Adecuado: voz de juego de teléfono móvil, grabación en vivo por computadora, escenario de conferencia, entrevistas, Skype para negocios.

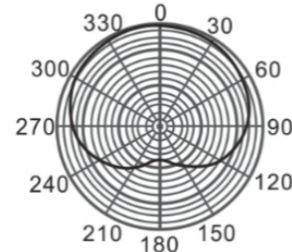
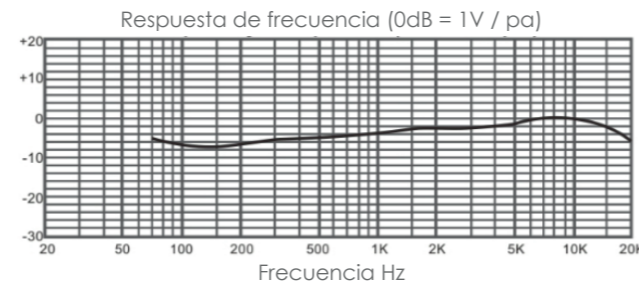
Respuesta de frecuencia: 20 HZ-20 KHZ

Sensibilidad: 45db + -3db

Nivel de ruido equivalente: 66db

Rango dinámico: 88db

Relación señal-ruido: 85db

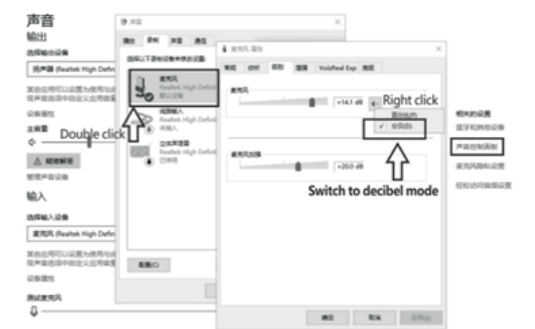
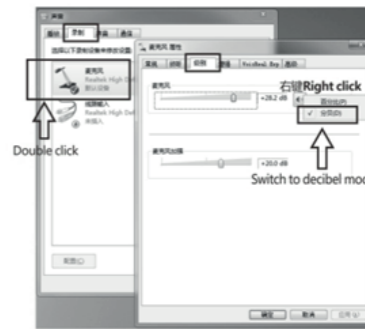
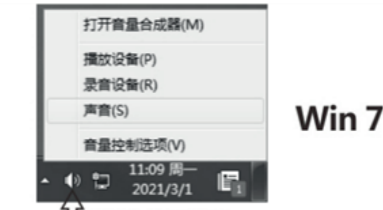


Funciones y controles



Perilla de micrófono

El micrófono se puede ajustar ajustando la perilla en el mismo ángulo, el efecto de grabación del lado frontal es mejor.



Test de sonido

- 1) Primero, gire el volumen del ordenador por debajo del 50%
- 2) Marque escuchar, haga clic en Aplicar. Escuche: verifique, puede monitorear el sonido del micrófono en tiempo real, el sonido de los altavoces del ordenador / altavoces incorporados del portátil / otros dispositivos.

